

Self briefing



Centralna Szkoła Szybowcowa
AP w Lesznie



Kontakt



Instruktor szybowcowy – Leszek Duda
Tel. 500081388
E-mail: l.duda@cssleszno.eu



Szef wyszkolenia – Andrzej Cichoński,
Tel. 500081256
E-mail: a.cichonski@cssleszno.eu



Administracja – Marlena Walczak
Tel. 500081433
E-mail: m.walczak@cssleszno.eu



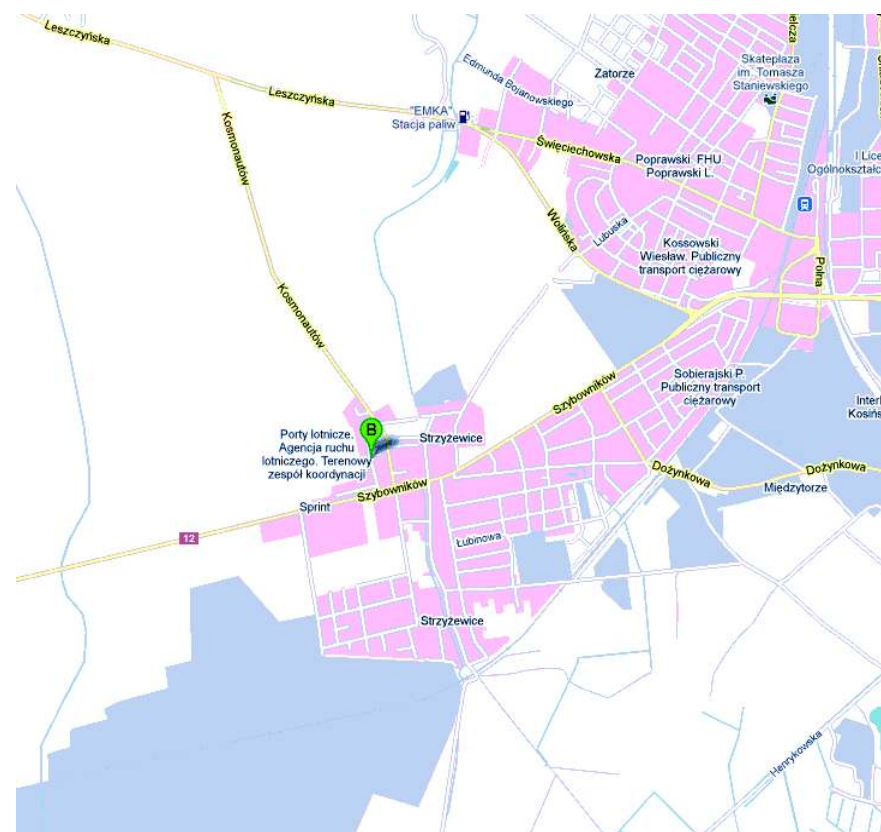
Informacje o lotnisku

Lotnisko:	Leszno Strzyżewice (EPLS)
Koordynaty:	51° 50' 06" N 016° 31' 19" E
Elewacja:	94m AMSL
Częstotliwość:	122,300 MHz



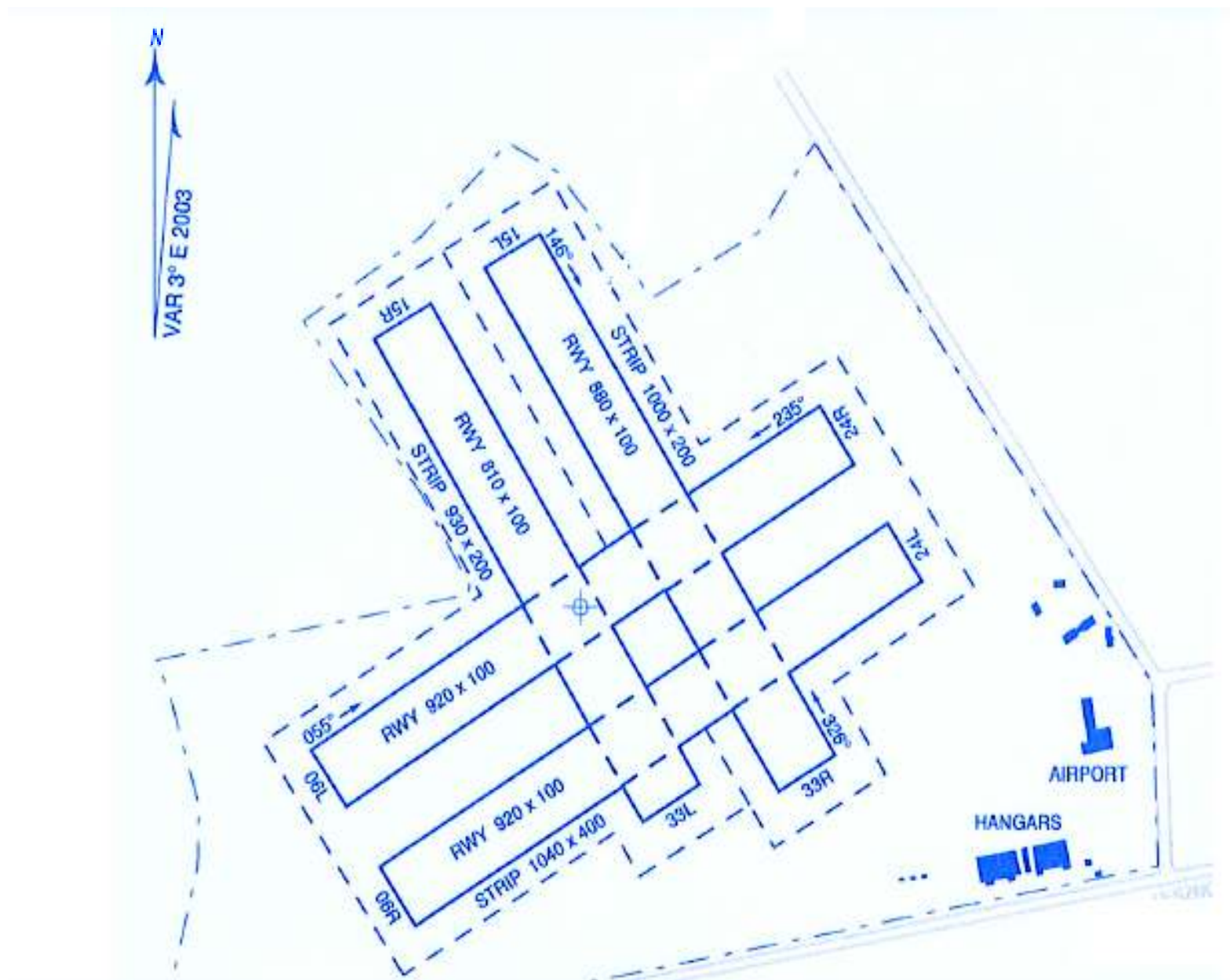
Położenie

Adres: ul. Szybowników 28, 64-100 Leszno



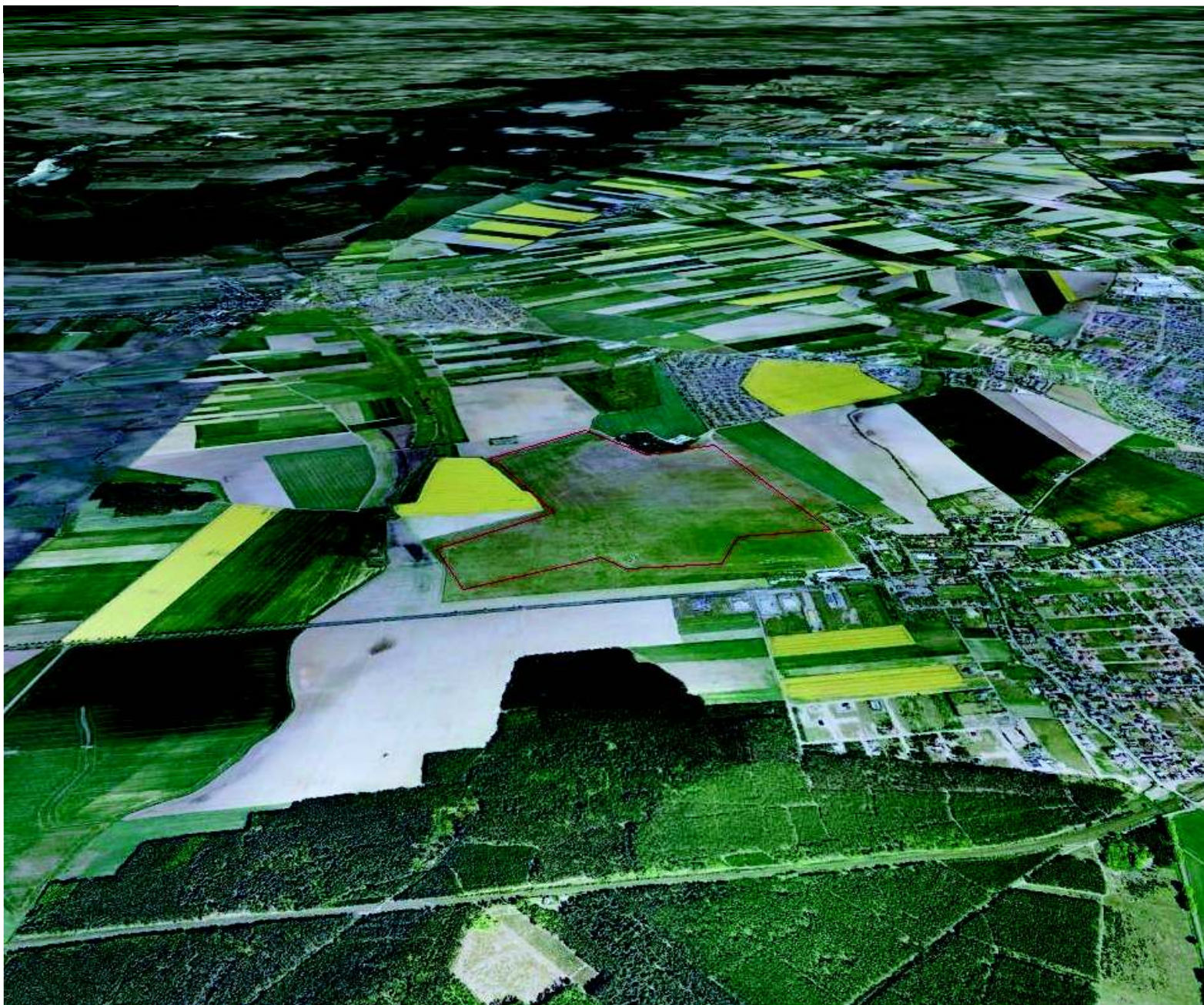


Plan lotniska





Widok na północ





Wjazd na lotnisko





Plan zabudowań



Pole namiotowe wraz z toaletami i prysznicami

Barak mieszkalny - toalety/prysznice

Hotel Gliding - biura CSS I piętro

Hangar CSS

Hangar Aeroklubu



Przestrzeń powietrzna: górne ograniczenie

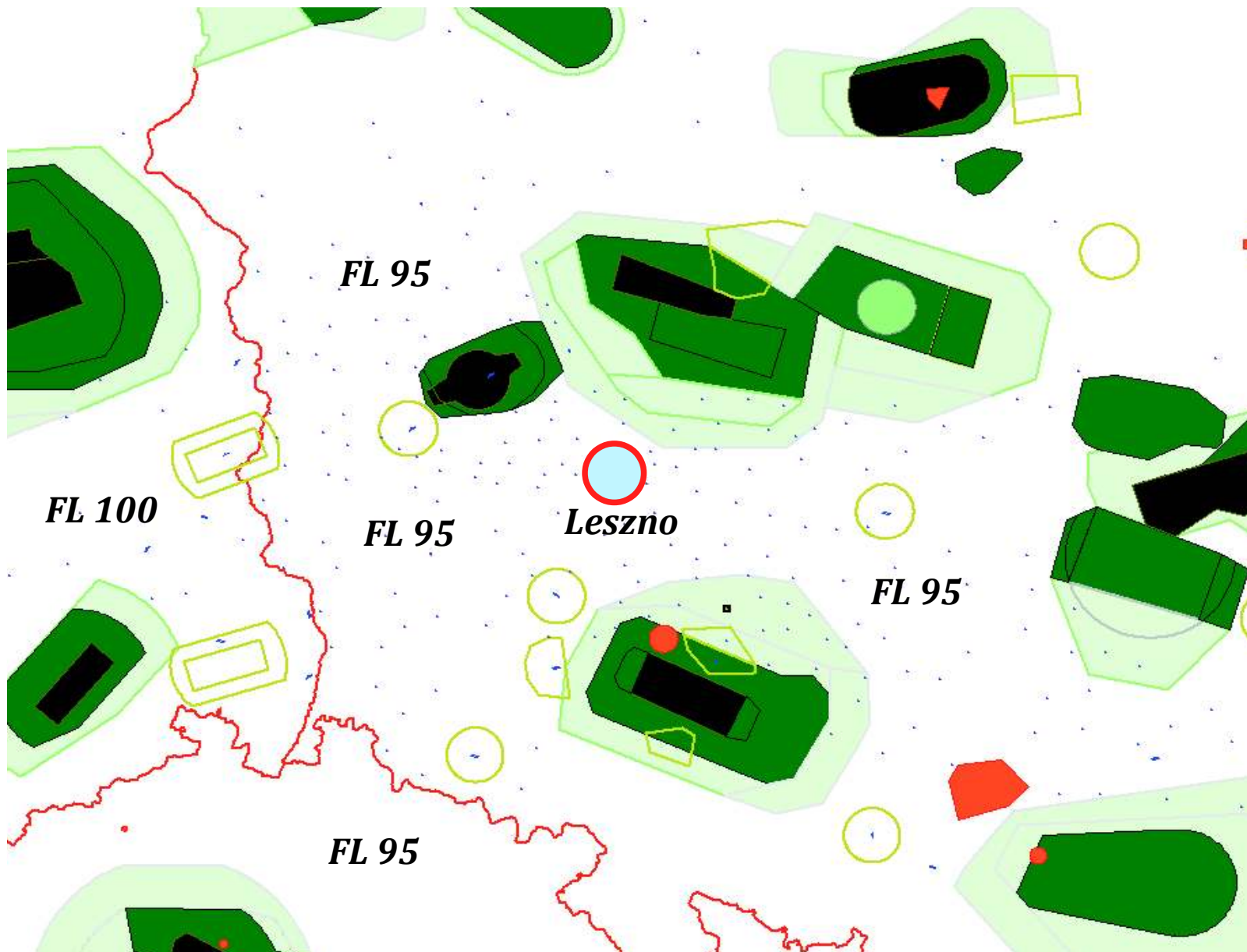
Górny limit przestrzeni powietrznej dostępnej dla szybowców wynosi:

- **FL 95** w Polsce i Czechach
- **FL 100** w Niemczech

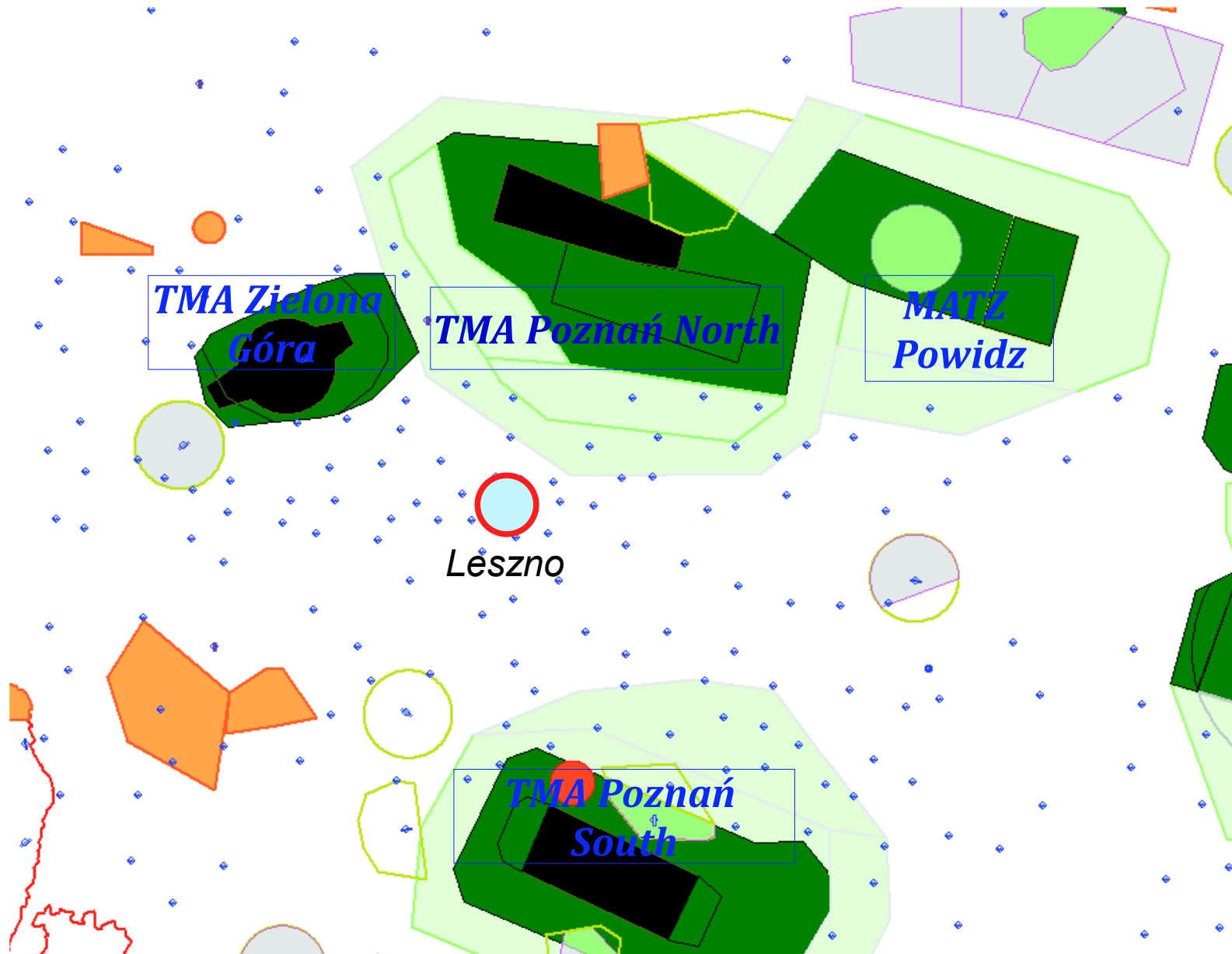
Kolejne slajdy pokazują strefy powietrzne w pobliżu Leszna. Stan na 2014 rok.

Mogą to nie być dane aktualne!!

Przestrzeń powietrzna: górny limit



Sąsiednie przestrzenie powietrzne

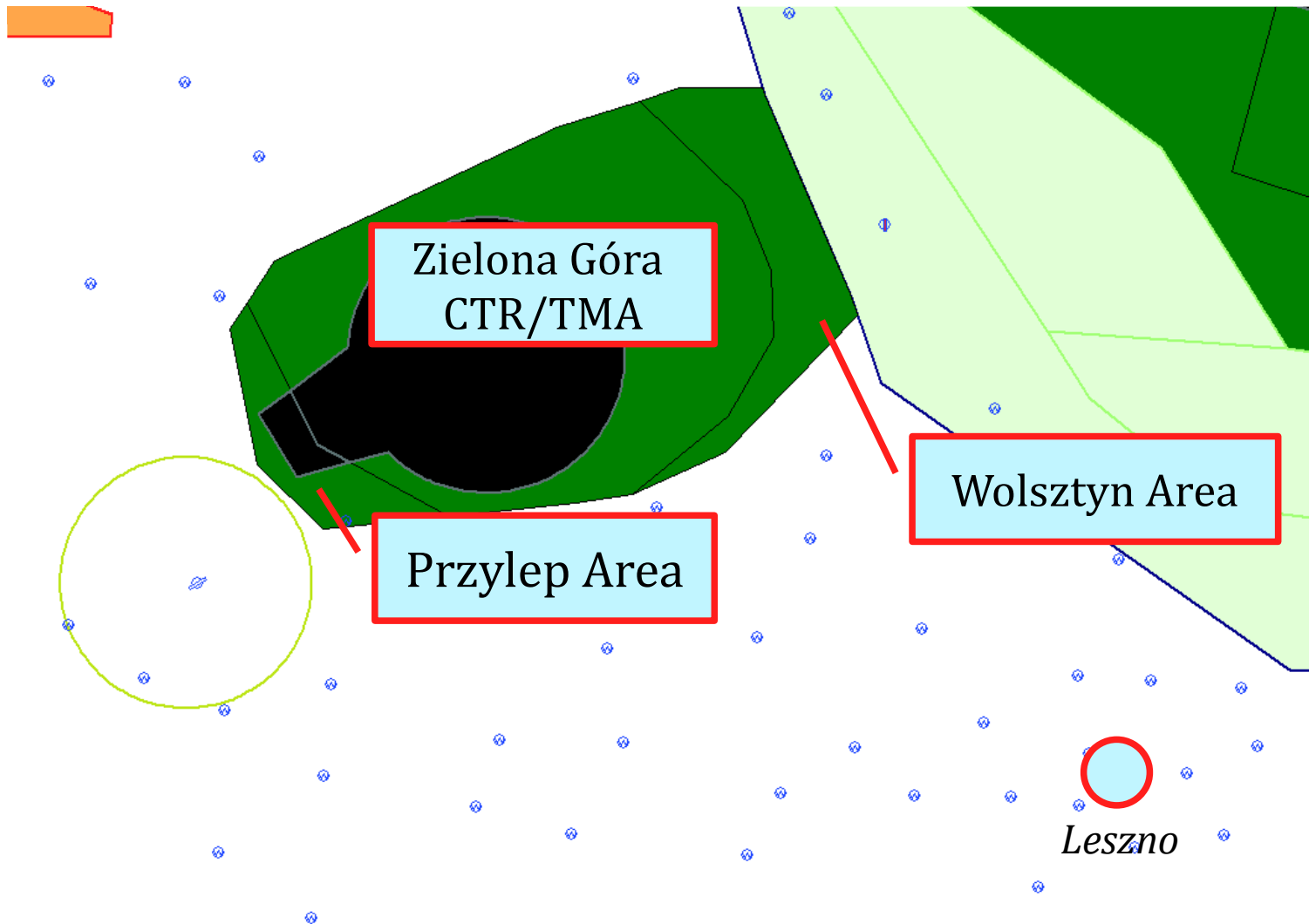




Przestrzeń powietrzna: Zielona Góra

- Jest CTR i TMA małego kontrolowanego lotniska Zielona Góra (EPZG) położonego na północny zachód od Leszna
- Lotnisko EPZG jest z reguły czynne przez kilka godzin w ciągu dnia i jest tam dobry region szybowcowy, dlatego poza godzinami pracy lotniska będzie on wykorzystywany dla latania szybowcowego
- Szczegóły odnośnie pracy lotniska będą przekazywane na odprawie
- Dwie specjalne strefy o nazwie [Wolsztyn](#) i [Przylep](#) mogą być wyłączone (dostępne dla szybowców) podczas pracy lotniska Zielona Góra

Przestrzeń powietrzna: Zielona Góra





Organizacja dnia lotnego

- po przyjeździe na lotnisko zgłoś swoje zamiary instruktorowi (osobiście, telefon)
- 8 00 - wyhangarowanie szybowców
- 9 00 – odprawa sala 101 (meteo, trasy, przydział szybowców bezpieczeństwo)
- 9 30 – holowanie szybowców na start
- 10 30 -11 30 - starty ziemne (godzina w zależności od pogody może ulec zmianie)
- 18 00-19 00 - hangarowanie
- 19 00 - odprawa po lotach (omówienie lotów, zdanie sprzętu, bezpieczeństwo, dyskusje)



Organizacja dnia lotnego

- **Po odprawie**

Wypełnij formularz osobowy (chyba, że twoje dane są w bazie e-chronometraż)

- **Przygotowanie szybowca**

Zadbaj o czystość szybowca, sprawdź szybowiec, umieść spadochron i akumulator (dodatkowe wyposażenie)

Wypełnij PDTa (do pobrania w czasie odprawy)

- **Na starcie**

pomagaj w organizacji lotów, nie pozostawiaj rzeczy bez opieki (samochód, system do transportu szybowca, rzeczy osobiste, itp.)

- **Po lotach**

Umyj szybowiec, załóż pokrowiec na kabinę, zdaj spadochron, akumulator, logger.

Wypełnij PDTa



Częstotliwości

Częstotliwość EPLS: 122,300 MHz

Częstotliwość przelotowa: 122,500 MHz

Częstotliwość przelotowa zapasowa: 122,550MHz

Na częstotliwości 122,300 MHz korespondencja dotyczy ruchu nad lotniskiem, startów, lądowań, dolotów, komunikacji między statkami powietrznymi.

122,500 MHz jest częstotliwością zalecaną dla pilotów wykonujących lotów poza strefą ATZ lotniska



Dokumentacja pilota do wglądu

- Licencja szybowcowa
- Badania lotniczo-lekarskie
- Ubezpieczenie NNW
- Książka pilota szybowcowego



Zawartość teczki ucznia pilota

- podanie o przyjęcie na szkolenie,
- zgoda na szkolenie prawnego opiekuna (jeśli kandydat jest niepełnoletni),
- orzeczenie komisji lotniczo lekarskiej,
- zaświadczenie o spełnieniu warunków progowych odnośnie wieku i wykształcenia,
- protokoły egzaminacyjne z odbytych szkoleń teoretycznych i okresowych KWT,
- zobowiązanie o wstrzymaniu się od lotów w przypadku złego samopoczucia,
- zobowiązanie do nieprzekraczania norm wykonywania czynności lotniczych wynikających z przepisów,
- ubezpieczeni NNW,
- wyniki egzaminów ze znajomości lotniska i rejonów lotów (w promieniu 150km),
- zezwolenie na przetwarzanie danych osobowych dla potrzeb szkolenia lotniczego w CSS,
- inne dokumenty dotyczące szkolonego, których przechowywanie w teczce osobowej Szef Wyszkolenia uzna za niezbędne (przebyte szkolenia, nagrody, kary wykroczenia itp.).



Kotwiczenie szybowca

Dla szybowców pozostawionych na zewnątrz, kotwiczenie jest obowiązkowe





Krążenie

- Szybowiec pierwszy w kominie wyznacza kierunek krążenia dla pozostałych
- Zalecany kierunek krążenia w lewo, w promieniu 10 kilometrów od lotniska



Powrót z termiki

Przed lądowaniem należy wejść w krąg nad lotniskowy i zgłosić swoją pozycję przez radio.

W przypadków uczniów pilotów należy wejść nad znaki na wysokości minimum 300 metrów

Piloci zgłaszają swoją pozycję *nad znakami*, bądź pozycję *z wiatrem*

Lądować zgodnie z wyłożonymi znakami, chyba że kierownik lotów zdecyduje inaczej



Doloty

Należy zgłosić przez radio „*10 kilometr*” w odległości 10 kilometrów od lotniska

Meta ma kształt okręgu o promieniu 3km, ze środkiem w środku lotniska

Po przecięciu linii mety, w przypadku nadmiaru prędkości należy zwolnić i zaplanować się do lądowania, starać się utrzymywać stałą ścieżkę schodzenia

Należy unikać agresywnych manewrów szczególnie gwałtownego wybierania

Lądowanie z prostej jest preferowane



Metody płatności za loty

- Gotówka (recepcja Gliding Hotel)
- Przelew na konto

Centralna Szkoła Szybowcowa Aeroklubu Polskiego,

ul. Szybowników 28, 64-100 Leszno

21 1090 1245 0000 0001 1734 3981

- Karta płatnicza (recepcja Gliding Hotel)

Każdy pilot może sprawdzić stan swojego konta logując się w systemie e-chronometraż

Do lotów przystąpić mogą piloci z dodatnim kontem, preferowana jest przedpłata lub płatność natychmiast po locie



Dalekich lotów!!